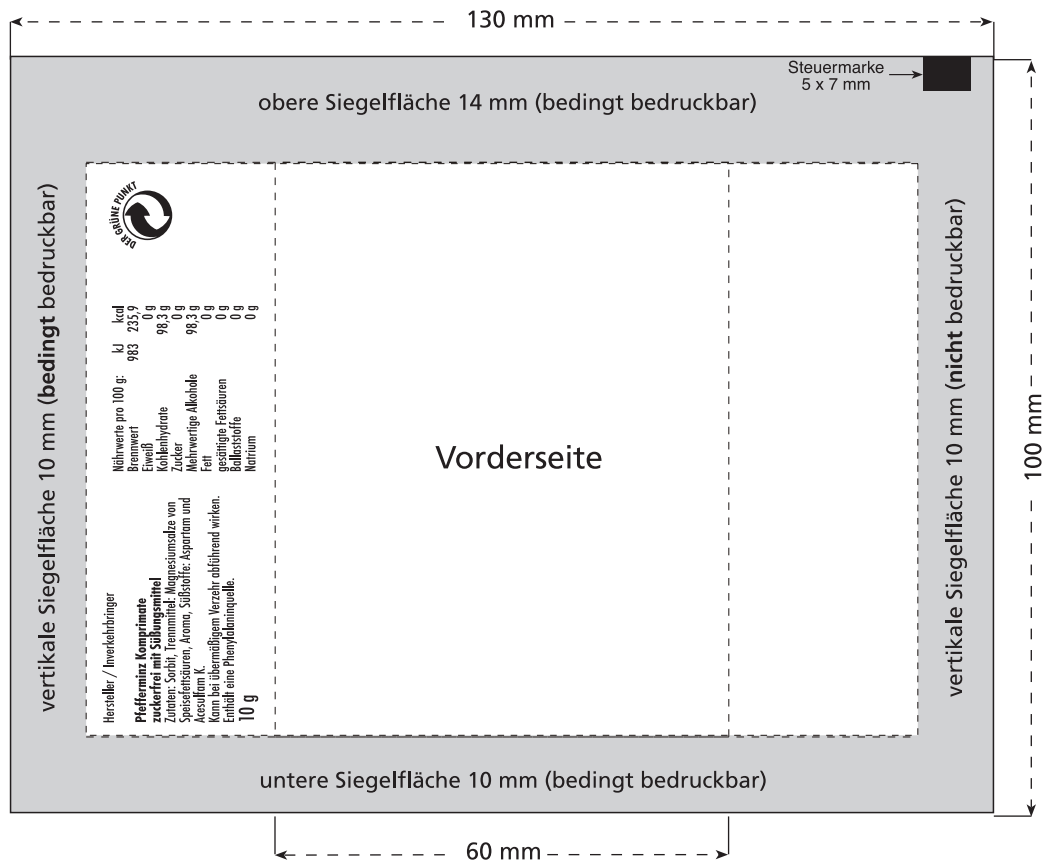


Datenblatt

Pastillen ohne Zucker



Hersteller / Inverkehrbringer, MHD und Inhaltsangaben sind Pflichttexte.
Hersteller / Inverkehrbringer und Inhaltsangaben werden in einer Logofarbe mitgedruckt. Das MHD und die LOT-Nr. werden beim Verpacken auf der Rückseite eingedruckt.

Als Hersteller / Inverkehrbringer kann auch eine Internet-Adresse verwendet werden.

Obere und untere Siegelfläche nur bedingt bedruckbar.
Diese Flächen können vollflächig bedruckt werden, jedoch nicht mit feineren Mustern z.B. kleine Schriften.
Vertikale Siegelfläche darf nicht bedruckt werden.

Hinweis:
Bitte beachten Sie, daß Papier saugfähig ist und Farben aufnimmt. Es besteht die Gefahr, daß eine kräftige Farbe auf diesem Papier nicht so kräftig erscheint, wie Sie es gewöhnt sind.

Bitte beachten Sie, daß die Längsstreifen im Papier produktspezifisch und technisch bedingt sind.

Druck:
Flexodruck bis 40er Raster.
Grundfarbe weiß.

Vorlagen:
Digitale Datenträger,
Reinzeichnung, Copyproof,
Papierabzug in
zweifacher Größe.

Hinweise zum Produkt:
Steuermarke ist zwingend nötig und kann sichtbar auf der Rückseite erscheinen.

Bitte Informationsblatt zur Erstellung Ihrer Druckdaten beachten.