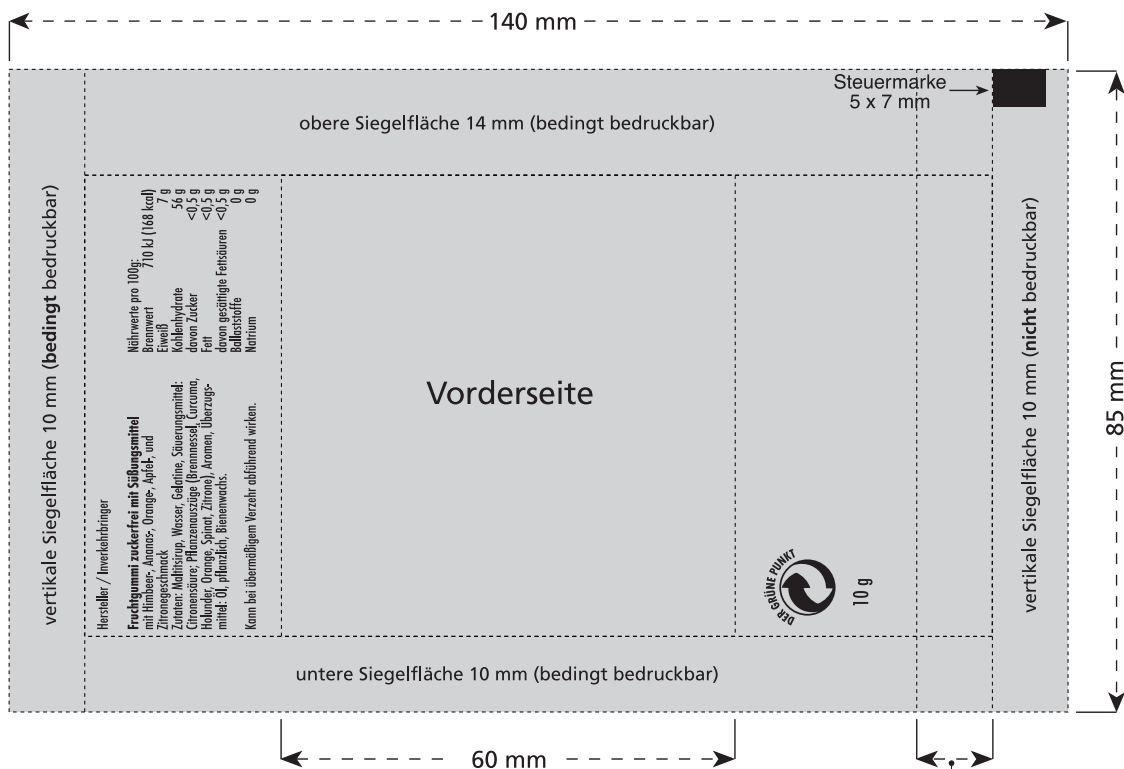


Zuckerfreie Fruchtgummis

10 g



Hersteller / Inverkehrbringer, MHD und Inhaltsangaben sind Pflichttexte.
 Hersteller / Inverkehrbringer und Inhaltsangaben werden in einer Logofarbe mitgedruckt. Das MHD und die LOT-Nr. werden beim Verpacken auf der Rückseite eingedruckt.

Diese Fläche (10 mm) wird durch die Siegelnaht verdeckt.

Als Hersteller / Inverkehrbringer kann auch eine Internet-Adresse verwendet werden.

Obere und untere Siegelfläche nur bedingt bedruckbar.

Diese Flächen können vollflächig bedruckt werden, jedoch nicht mit feineren Mustern z.B. kleine Schriften.

Vertikale Siegelfläche darf nicht bedruckt werden.

Druck:

Flexodruck bis 40er Raster.
 Folie glasklar alternativ weiß.

Vorlagen:

Digitale Datenträger,
 Reinzeichnung, Copyproof,
 Papierabzug in zweifacher Größe.

Hinweise zum Produkt:

Steuermarke ist zwingend nötig und kann sichtbar auf der Rückseite erscheinen.